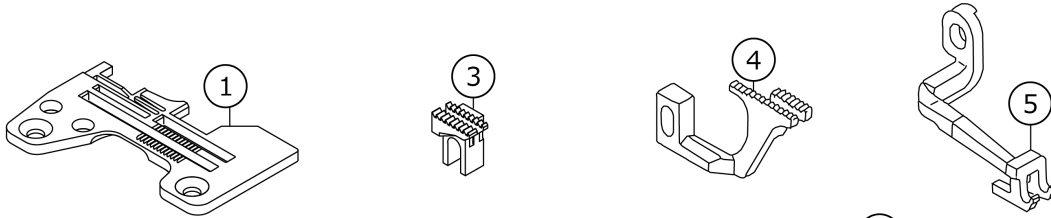


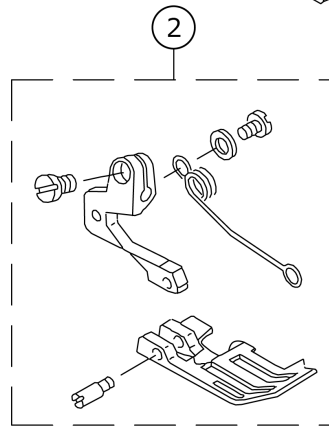
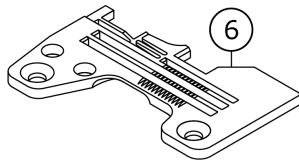
MO-6914R SUBCLASSES

MO-6914R-BD4-307, MO-6914R-BD6-307, MO-6914R-BD6-40H, MO-6914R-BE6-40H

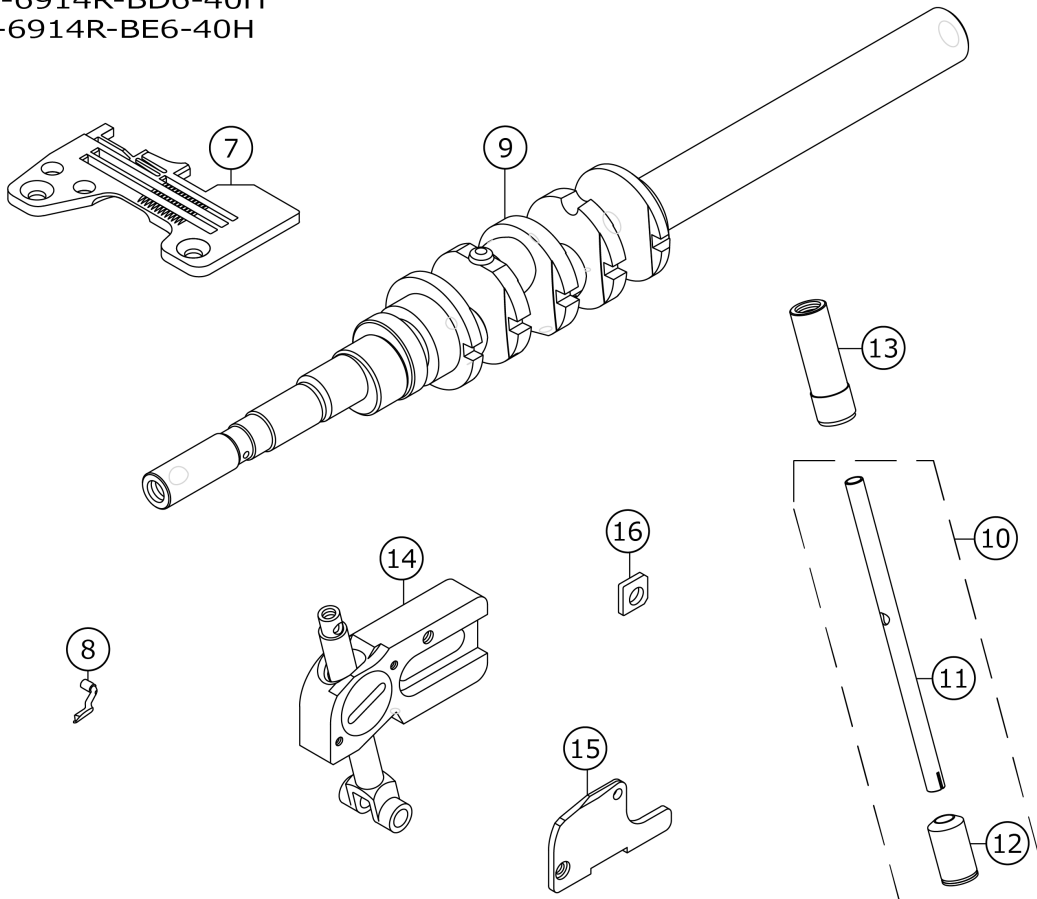
1. MO-6914R-BD4-307



2. MO-6914R-BD6-307



3. MO-6914R-BD6-40H MO-6914R-BE6-40H



No.	品番	品名	備考	子部品	消耗品	個数
1	R4205J6DE00	THROAT PLATE				1.00
2	11932357	PRESSER FOOT ASM.				1.00
3	11597101	MAIN FEED DOG				1.00
4	B1657814B0E	DIFFERENTIAL FEED DOG				1.00
5	11936705	TOP FEED DOG				1.00
6	R4305J6DE00	THROAT PLATE				1.00
7	R4305J6DE00	THROAT PLATE	FOR MO-6914R-BD6-40H			1.00
8	12176103	UPPER LOOPER				1.00
9	40023276	MAIN SHAFT ASM.				1.00
10	13210059	NEEDLE HOLDER(B) ASM.				1.00
11	13210000	NEEDLE HOLDER(B)		*		1.00
12	13207709	NEEDLE ROD BUSHING, LOWER		*		1.00
13	13207600	NEEDLE HOLDER BUSHING,UPPER				1.00
14	40015637	GUIDE SUPPORT ASM.				1.00
15	13222203	UPPER LOOPER GUIDE COVER				1.00
16	13132006	GAUGE				1.00

HOW TO MAKE USE OF THIS PARTS LIST

1.As to "#01" and "#02" refer to the "Note" given at the bottom of the respective pages.

2.Codes on the "Qty" column

- Each numeral indicates the number of parts required.
- "0.1" and "2.5" indicate the length (in meters) of the respective parts.

3.Parentheses mean that the corresponding part is a subpart that constructs an assembly part.

4.Dotted lines on the Figures indicate assembly parts.

1. リストページの# 0 1、# 0 2の印は、ページ下の"注記"の説明を参照下さい。
2. 数量欄の数字は、個数を表し、0. 1、2. 5等の数値は、長さ（単位メートル）を表します。
3. 数量欄の（ ）は、組部品を構成している子部品であることを意味します。
4. イラストページの-----枠は、組構成であることを意味します。